



TEREX AC35 35 TONNES

AE engineering
Fylde Limited
CRANE AND PLANT HIRE

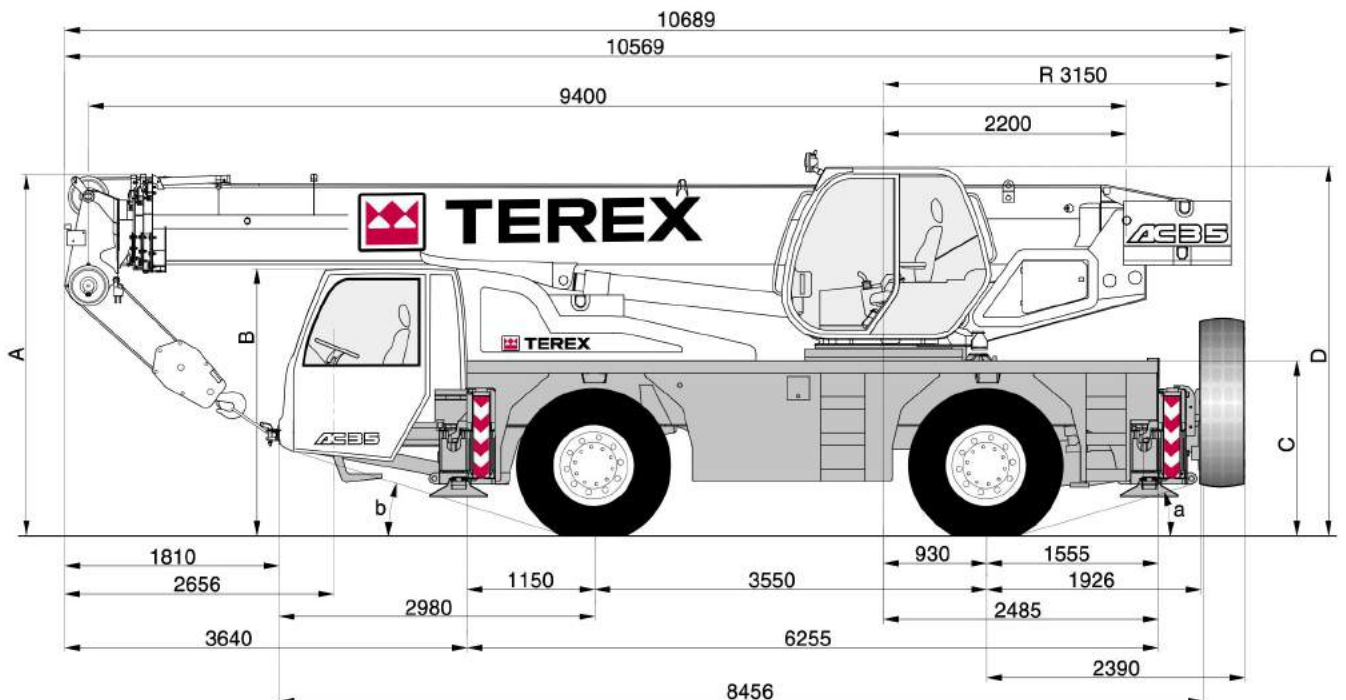
01523 422 044
www.ae-engineering.co.uk

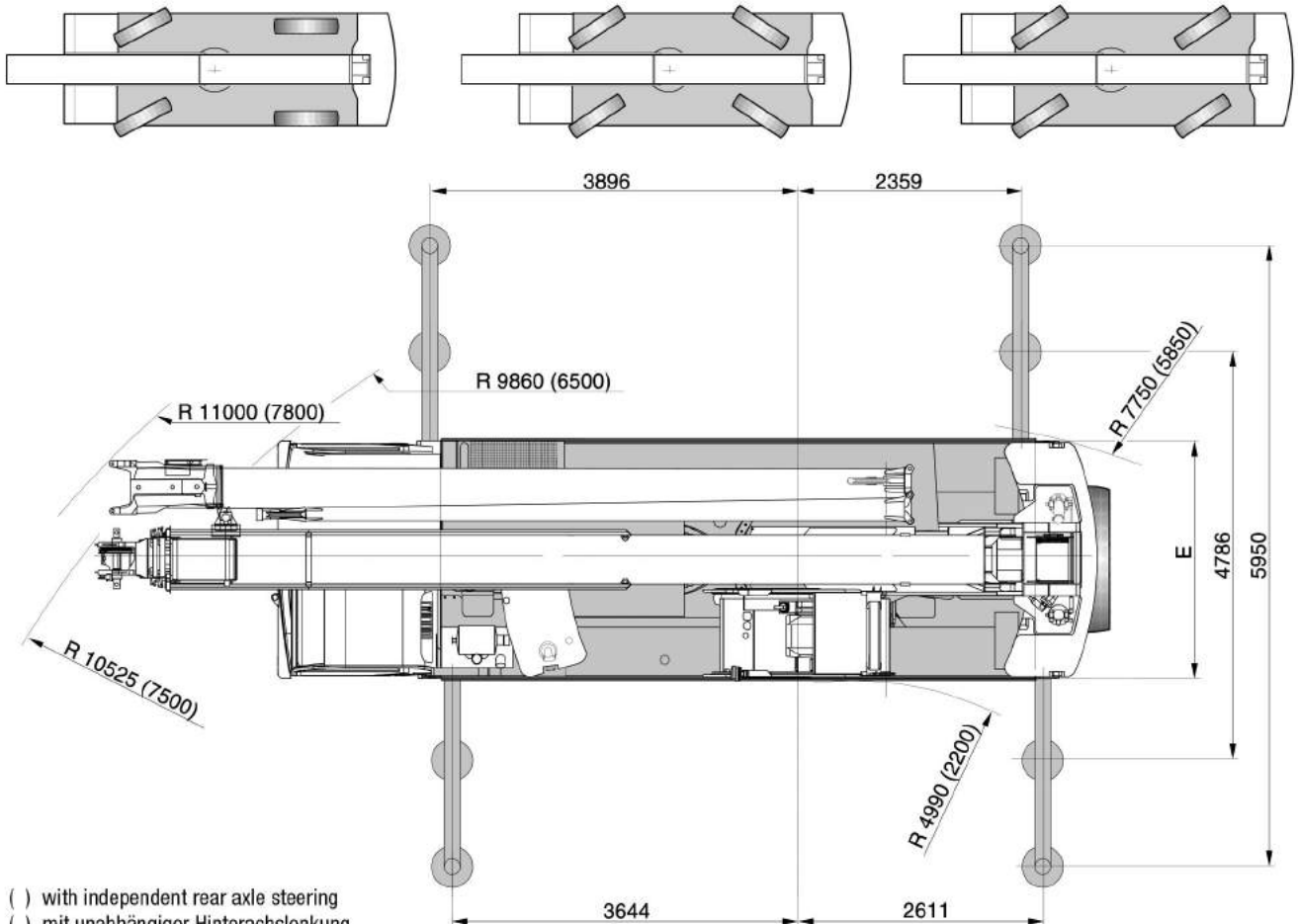
SPECIFICATION

DIMENSIONS · ABMESSUNGEN · ENCOMBREMENT · DIMENSIONI · DIMENSIONES

Type of tyres Bereifung Type de pneus Tipo di pneumatici Tipo de neumáticos	A*	B*	C*	D*	E	a	b
14.00 x 25	3270	2415	1580	3330	2550	16,3°	17°
16.00 x 25	3320	2465	1630	3380	2550	17,7°	18°
20.5 x 25	3320	2465	1630	3380	2850	17,7°	18°

- * 80 mm down suspension
- * 80 mm Federung abgesenkt
- * 80 mm suspension abaissée
- * 80 mm sospensioni abbassate
- * 80 mm con suspensión baja





- () with independent rear axle steering
- () mit unabhängiger Hinterachslenkung
- () avec direction indépendante des deux ponts arrière
- () con sterzo indipendente assi posteriori
- () con dirección independiente en ejes traseros

SPECIFICATIONS · TECHNISCHE DATEN · CARACTÉRISTIQUES · DATI TECNICI · DATOS TÉCNICOS

AXLE LOADS · ACHSLASTEN · POIDS D'ESSIEUX · PESI SUGLI ASSI · CARGA POR EJE

Crane with main boom, 15 m main boom extension, counterweight 2.5 t, tyres 16.00 x 25, hook block 5 t · Kran mit Hauptausleger, Hauptauslegerverlängerung 15 m, Gegengewicht 2,5 t, Bereifung 16.00 x 25, Unterflasche 5 t · Grue avec flèche principale, rallonge de flèche 15 m, contrepoids 2,5 t, pneumatiques 16.00 x 25, crochet-moufle 5 t · Autogrù in assetto stradale, prolunga da 15 m, contrappeso 2,5 t, pneumatici da 16.00 x 25, bozzello 5 t · Grúa en orden de transporte con pluma principal, 15 m de extensión de pluma, contrapeso 2,5 t, neumáticos de 16.00 x 25, gancho 5 t

Axles · Achsen · Essieux · Assi · Ejes	Axle · Achse · Essieu · Asse · Eje 1	12 000 kg
	Axle · Achse · Essieu · Asse · Eje 2	12 000 kg
Total · Gesamt · Total · Totale · Total		24 000 kg

Crane with main boom, 15 m main boom extension, counterweight 3.8 t, tyres 16.00 x 25, hook block 40 t · Kran mit Hauptausleger, Hauptauslegerverlängerung 15 m, Gegengewicht 3,8 t, Bereifung 16.00 x 25, Unterflasche 40 t · Grue avec flèche principale, rallonge de flèche 15 m, contrepoids 3,8 t, pneumatiques 16.00 x 25, crochet-moufle 40 t · Autogrù in assetto stradale, prolunga da 15 m, contrappeso 3,8 t, pneumatici da 16.00 x 25, bozzello 40 t · Grúa en orden de transporte con pluma principal, 15 m de extensión de pluma, contrapeso 3,8 t, neumáticos de 16.00 x 25, gancho 40 t

Axles · Achsen · Essieux · Assi · Ejes	Axle · Achse · Essieu · Asse · Eje 1	13 000 kg
	Axle · Achse · Essieu · Asse · Eje 2	12 500 kg
Total · Gesamt · Total · Totale · Total		25 500 kg

WORKING SPEEDS (INFINITELY VARIABLE) · ARBEITSGESCHWINDIGKEITEN (STUFENLOS REGELBAR) · VITESSES DE TRAVAIL (RÉGLABLES SANS PALIERS) · VELOCITÀ DI LAVORO (A REGOLAZIONE VARIABILE) · VELOCIDAD DE TRABAJO (INFINITAMENTE VARIABLE)

Mechanisms Antriebe Mécanismes Funzioni Mecanismos	High speed Schnellgang Marche rapide Velocità rapida Velocidad rápida	Max. permissible line pull ¹⁾ Max. zulässiger Seilzug ¹⁾ Effort max. admis sur brin ¹⁾ Tiro max. sulla fune ¹⁾ Carga máx. por reenvío ¹⁾	Rope diameter / Rope length Seil ø / Seillänge Diamètre du câble / Longueur du câble Diametro / lunghezza fune Diam. cable / long. cable
--	---	---	--

Hoist I Hubwerk I Treuil de levage I Argano I Cabrestante I	115 m / min	45 kN / 55 kN	16 mm / 160 m
Slewing · Drehwerk · Orientation · Rotazione · Unidad de giro			0 – 2,2 1/min
Telescoping speed · Ausleger-Teleskopieren · Vitesse de télescope Velocità di sfilamento · Velocidad de telescopaje			9,4 – 30,4 m: 55 s
Boom elevation · Ausleger-Winkelverstellung · Relevage de flèche Angolazione braccio · Elevación de pluma			-4° – +80°: 36 s

CARRIER PERFORMANCE · FAHRLEISTUNGEN · PERFORMANCE DU PORTEUR · PRESTAZIONI DEL CARRO · PRESTACIONES DEL VEHÍCULO

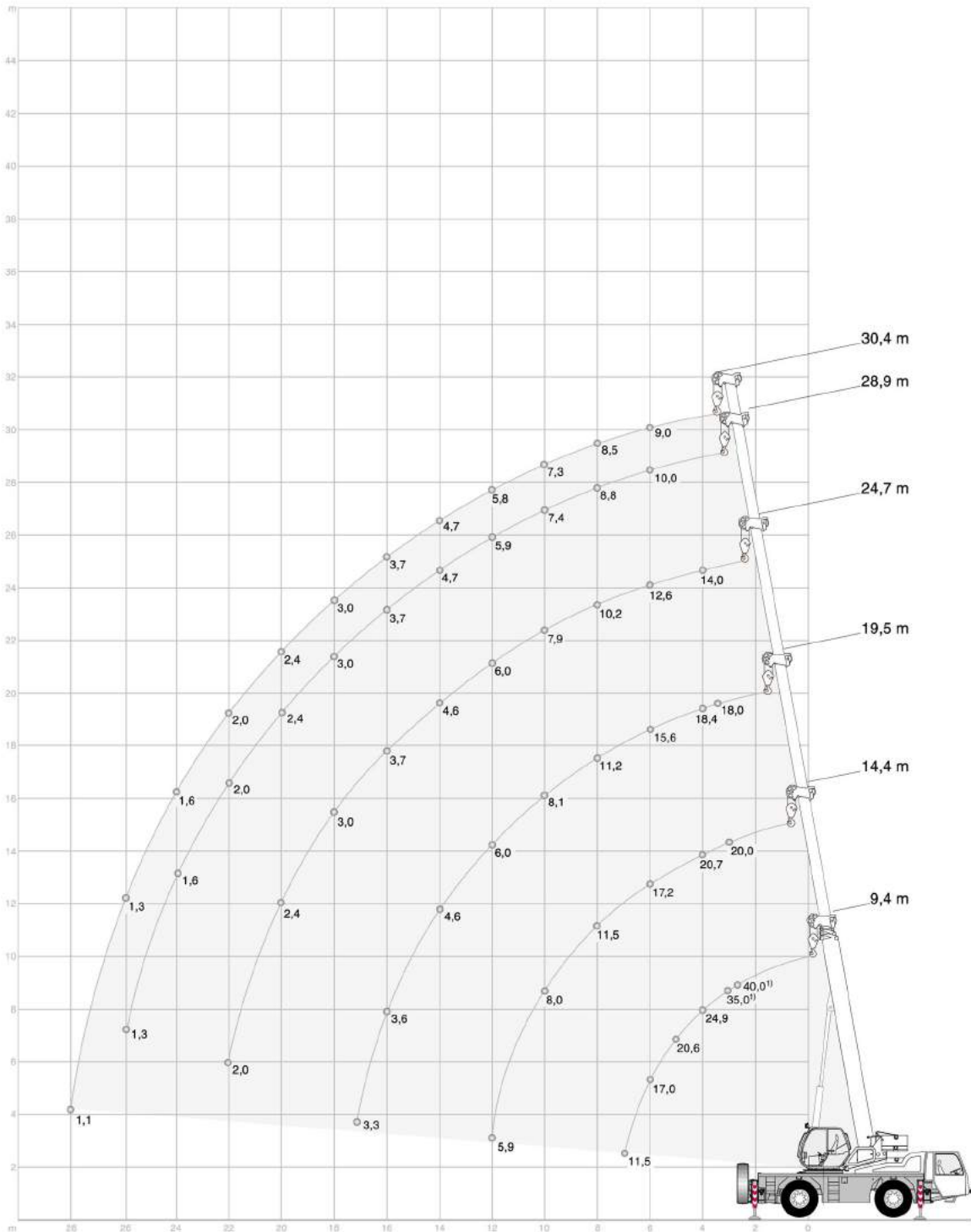
Travel speed · Fahrgeschwindigkeit · Vitesse sur route · Velocità su strada · Velocidad en carretera	0 . . 80 km/h ²⁾
Gradeability in travel order · Steigfähigkeit bei Transportgewicht · Capacité sur rampes en état de transport sur route Pendenza superabile con gru in assetto stradale · Pendenza franqueable en orden de transporte	> 58 %

Remarks · Bemerkungen · Remarques · Osservazioni · Observaciones

- 1) varies depending on national regulations and on nos. of layers on the drum
- 1) variiert je nach Ländervorschrift und Anzahl der Lagen auf der Seiltrommel
- 1) varie on fonction des normes nationales et de la couche d'enroulement
- 1) varia a secondo delle eventuali norme nazionali e del numero dei avvolgimenti cavo sul tamburo
- 1) varía dependiendo de las regulaciones nacionales y del nr. de vueltas de cable en el tambor

- 2) depending on type of tyres
- 2) je nach Bereifung
- 2) en fonction du type de pneus
- 2) a secondo dei pneumatici
- 2) dependiendo del tipo de neumáticos

HA WORKING RANGES · ARBEITSBEREICHE · PORTÉES · CAMPO DI LAVORO · RANGOS DE TRABAJO



¹⁾ over rear · nach hinten · sur l'arrière · sul retro · hacia atrás

HA LIFTING CAPACITIES · TRAGFÄHIGKEITEN · CAPACITÉS DE LEVAGE · PORTATE · CAPACIDADES DE CARGA

5,5 t		6,20 m x 5,95 m						360°		DIN/ISO	
Radius · Ausladung Portée · Sbraccio		Main boom · Hauptausleger · Flèche principale · Braccio base · Pluma principal						Radius · Ausladung Portée · Sbraccio		Radio	
Radio	m	9,40	14,40	19,50	24,70	28,90	30,40			Radio	
m	t	t	t	t	t	t	t			m	
2,7	40,00 ¹⁾	-	-	-	-	-	-			2,7	
3	35,00 ¹⁾	-	-	-	-	-	-			3	
3	32,00	20,00	-	-	-	-	-			3	
3,5	27,45	20,35	18,00	-	-	-	-			3,5	
4	24,90	20,75	18,45	14,00	-	-	-			4	
4,5	22,60	21,20	18,70	14,50	-	-	-			4,5	
5	20,60	20,60	17,80	14,30	-	-	-			5	
6	17,00	17,20	15,60	12,65	10,00	9,00	-			6	
7	11,50	14,45	13,45	11,35	9,80	8,85	-			7	
8	-	11,50	11,25	10,20	8,85	8,50	-			8	
9	-	9,50	9,50	9,05	8,10	7,85	-			9	
10	-	8,00	8,10	7,90	7,40	7,30	-			10	
11	-	6,70	6,90	6,95	6,65	6,55	-			11	
12	-	5,95	6,00	6,00	5,95	5,85	-			12	
13	-	-	5,20	5,20	5,20	5,20	-			13	
14	-	-	4,65	4,65	4,70	4,70	-			14	
15	-	-	4,10	4,15	4,15	4,15	-			15	
16	-	-	3,65	3,70	3,70	3,70	-			16	
17	-	-	3,30	3,30	3,30	3,30	-			17	
18	-	-	-	3,00	3,00	3,00	-			18	
19	-	-	-	2,70	2,70	2,70	-			19	
20	-	-	-	2,40	2,45	2,45	-			20	
21	-	-	-	2,20	2,20	2,20	-			21	
22	-	-	-	2,00	2,00	2,00	-			22	
23	-	-	-	-	1,80	1,80	-			23	
24	-	-	-	-	1,65	1,65	-			24	
25	-	-	-	-	1,50	1,50	-			25	
26	-	-	-	-	1,35	1,35	-			26	
27	-	-	-	-	-	1,20	-			27	
28	-	-	-	-	-	1,10	-			28	

5,5 t		6,20 m x 4,80 m						360°		DIN/ISO		0° / 360°				DIN/ISO	
Radius · Ausladung Portée · Sbraccio		Main boom · Hauptausleger · Flèche principale · Braccio base · Pluma principal						Radius · Ausladung Portée · Sbraccio				Radio					
Radio	m	9,40	14,40	19,50	24,70	28,90	30,40	9,40	14,40	9,40*	14,40*			Radio			
m	t	t	t	t	t	t	t	t	t	t	t			m			
3	29,90	20,00	-	-	-	-	-	10,15	10,45	7,95	-			3			
3,5	26,45	20,35	18,00	-	-	-	-	9,05	9,30	6,80	-			3,5			
4	23,60	20,75	18,45	14,00	-	-	-	8,15	8,40	5,85	6,10			4			
4,5	21,35	21,20	18,70	14,50	-	-	-	7,40	7,60	5,10	5,30			4,5			
5	19,45	18,90	17,00	14,30	-	-	-	6,70	6,90	4,45	4,65			5			
6	15,45	14,50	13,30	12,20	10,00	9,00	-	5,60	5,75	3,45	3,65			6			
7	11,50	11,65	10,80	10,05	9,50	8,85	-	4,75	4,90	2,70	2,85			7			
8	-	9,40	9,00	8,40	8,00	7,90	-	-	4,20	-	2,30			8			
9	-	7,65	7,65	7,20	6,85	6,75	-	-	3,35	-	1,80			9			
10	-	6,40	6,45	6,25	5,95	5,90	-	-	2,75	-	1,40			10			
11	-	5,45	5,50	5,45	5,25	5,15	-	-	2,25	-	1,10			11			
12	-	4,65	4,75	4,75	4,60	4,55	-	-	1,80	-	0,85			12			
13	-	-	4,10	4,15	4,10	4,05	-	-	-	-	-			13			
14	-	-	3,60	3,60	3,65	3,60	-	-	-	-	-			14			
15	-	-	3,15	3,20	3,20	3,20	-	-	-	-	-			15			
16	-	-	2,80	2,80	2,80	2,80	-	-	-	-	-			16			
17	-	-	2,45	2,50	2,50	2,50	-	-	-	-	-			17			
18	-	-	-	2,20	2,20	2,20	-	-	-	-	-			18			
19	-	-	-	1,95	1,95	1,95	-	-	-	-	-			19			
20	-	-	-	1,75	1,75	1,75	-	-	-	-	-			20			
21	-	-	-	1,55	1,55	1,55	-	-	-	-	-			21			
22	-	-	-	1,40	1,40	1,40	-	-	-	-	-			22			
23	-	-	-	-	1,20	1,25	-	-	-	-	-			23			
24	-	-	-	-	1,10	1,10	-	-	-	-	-			24			
25	-	-	-	-	0,95	0,95	-	-	-	-	-			25			
26	-	-	-	-	1,85	0,85	-	-	-	-	-			26			
27	-	-	-	-	-	0,70	-	-	-	-	-			27			

Remarks · Bemerkungen · Remarques · Osservazioni · Observaciones: ¹⁾ over rear · nach hinten · sur l'arrière · sul retro · hacia atrás * 360°

HA LIFTING CAPACITIES · TRAGFÄHIGKEITEN · CAPACITÉS DE LEVAGE · PORTATE · CAPACIDADES DE CARGA

3,8 t		6,20 m x 5,95 m		360°		DIN/ISO			
Radius · Ausladung		Main boom · Hauptausleger · Flèche principale · Braccio base · Pluma principal						Radius · Ausladung	
Portée								Portée	
Sbraccio								Sbraccio	
Radio	m	9,40	14,40	19,50	24,70	28,90	30,40	Radio	m
m	t	t	t	t	t	t	t	m	
3	35,00 ¹⁾	-	-	-	-	-	-	3	
3	32,00	20,00	-	-	-	-	-	3	
3,5	27,45	20,35	18,00	-	-	-	-	3,5	
4	24,55	20,75	18,45	14,00	-	-	-	4	
4,5	21,85	21,20	18,70	14,50	-	-	-	4,5	
5	19,40	19,55	17,80	14,30	-	-	-	5	
6	15,75	15,90	14,80	12,65	10,00	9,00	-	6	
7	11,50	13,00	12,00	11,15	9,80	8,85	-	7	
8	-	10,40	10,00	9,35	8,85	8,50	-	8	
9	-	8,50	8,55	8,00	7,65	7,55	-	9	
10	-	7,10	7,15	6,95	6,65	6,55	-	10	
11	-	5,95	6,05	6,10	5,85	5,75	-	11	
12	-	5,20	5,25	5,30	5,20	5,10	-	12	
13	-	-	4,60	4,60	4,60	4,55	-	13	
14	-	-	4,00	4,05	4,05	4,05	-	14	
15	-	-	3,50	3,55	3,55	3,55	-	15	
16	-	-	3,15	3,15	3,20	3,20	-	16	
17	-	-	2,75	2,80	2,80	2,80	-	17	
18	-	-	-	2,50	2,50	2,50	-	18	
19	-	-	-	2,25	2,25	2,25	-	19	
20	-	-	-	2,00	2,05	2,05	-	20	
21	-	-	-	1,80	1,80	1,80	-	21	
22	-	-	-	1,60	1,65	1,65	-	22	
23	-	-	-	-	1,45	1,45	-	23	
24	-	-	-	-	1,30	1,30	-	24	
25	-	-	-	-	1,15	1,15	-	25	
26	-	-	-	-	1,00	1,00	-	26	
27	-	-	-	-	-	-	-	27	
28	-	-	-	-	-	-	-	28	

3,8 t		6,20 m x 4,80 m		360°		DIN/ISO		0° / 360°		DIN/ISO	
Radius · Ausladung		Main boom · Hauptausleger · Flèche principale · Braccio base · Pluma principal						Radius · Ausladung			
Portée								Portée			
Sbraccio								Sbraccio			
Radio	m	9,40	14,40	19,50	24,70	28,90	30,40	9,40	14,40*	Radio	m
m	t	t	t	t	t	t	t	t	t	m	
3	28,90	20,00	-	-	-	-	-	9,95	10,25	6,60	3
3,5	25,65	20,35	18,00	-	-	-	-	8,85	9,10	5,60	3,5
4	22,95	20,75	18,45	14,00	-	-	-	7,95	8,20	4,75	4
4,5	20,75	19,45	17,25	14,50	-	-	-	7,20	7,40	4,10	4,5
5	18,85	16,60	14,90	13,50	-	-	-	6,20	6,35	3,50	5
6	13,50	12,70	11,60	10,65	10,00	9,00	-	4,50	4,65	2,65	6
7	10,15	10,15	9,40	8,70	8,25	8,10	-	3,35	3,50	2,00	7
8	-	8,15	7,80	7,30	6,90	6,80	-	-	2,65	-	8
9	-	6,60	6,60	6,20	5,90	5,80	-	-	2,05	-	9
10	-	5,50	5,55	5,30	5,10	5,00	-	-	1,55	-	10
11	-	4,65	4,70	4,60	4,45	4,35	-	-	1,15	-	11
12	-	3,95	4,00	4,05	3,90	3,85	-	-	0,85	-	12
13	-	-	3,45	3,50	3,40	3,35	-	-	-	-	13
14	-	-	3,00	3,00	3,00	3,00	-	-	-	-	14
15	-	-	2,60	2,65	2,65	2,65	-	-	-	-	15
16	-	-	2,25	2,30	2,30	2,30	-	-	-	-	16
17	-	-	2,00	2,00	2,00	2,00	-	-	-	-	17
18	-	-	-	1,75	1,75	1,75	-	-	-	-	18
19	-	-	-	1,55	1,55	1,55	-	-	-	-	19
20	-	-	-	1,35	1,35	1,35	-	-	-	-	20
21	-	-	-	1,15	1,20	1,20	-	-	-	-	21
22	-	-	-	1,00	1,05	1,05	-	-	-	-	22
23	-	-	-	-	0,90	0,90	-	-	-	-	23
24	-	-	-	-	0,75	0,75	-	-	-	-	24
25	-	-	-	-	0,65	0,65	-	-	-	-	25
26	-	-	-	-	-	-	-	-	-	-	26
27	-	-	-	-	-	-	-	-	-	-	27

Remarks · Bemerkungen · Remarques · Osservazioni · Observaciones: ¹⁾ over rear · nach hinten · sur l'arrière · sul retro · hacia atrás * 360°

HA LIFTING CAPACITIES · TRAGFÄHIGKEITEN · CAPACITÉS DE LEVAGE · PORTATE · CAPACIDADES DE CARGA

2,5 t 6,20 m x 5,95 m 360° DIN/ISO

Radius · Ausladung Portée · Sbraccio		Main boom · Hauptausleger · Flèche principale · Braccio base · Pluma principal						Radius · Ausladung Portée · Sbraccio	
Radio	m	9,40	14,40	19,50	24,70	28,90	30,40	Radio	m
	t	t	t	t	t	t	t		t
3	35,00 ¹⁾	-	-	-	-	-	-	3	
3	32,00	20,00	-	-	-	-	-	3	
3,5	27,45	20,35	18,00	-	-	-	-	3,5	
4	24,40	20,75	18,45	14,00	-	-	-	4	
4,5	21,80	21,20	18,70	14,50	-	-	-	4,5	
5	19,40	19,30	17,30	14,30	-	-	-	5	
6	15,50	14,75	13,45	12,35	10,00	9,00	-	6	
7	11,50	11,70	10,90	10,10	9,55	8,85	-	7	
8	-	9,40	9,05	8,50	8,05	7,90	-	8	
9	-	7,65	7,70	7,25	6,90	6,80	-	9	
10	-	6,40	6,45	6,25	6,00	5,90	-	10	
11	-	5,40	5,40	5,40	5,25	5,15	-	11	
12	-	4,65	4,70	4,75	4,60	4,55	-	12	
13	-	-	4,05	4,10	4,10	4,05	-	13	
14	-	-	3,55	3,60	3,60	3,60	-	14	
15	-	-	3,05	3,10	3,10	3,10	-	15	
16	-	-	2,75	2,75	2,80	2,80	-	16	
17	-	-	2,35	2,40	2,40	2,40	-	17	
18	-	-	-	2,15	2,20	2,20	-	18	
19	-	-	-	1,95	1,95	1,95	-	19	
20	-	-	-	1,70	1,70	1,70	-	20	
21	-	-	-	1,50	1,50	1,50	-	21	
22	-	-	-	1,35	1,35	1,35	-	22	
23	-	-	-	-	1,20	1,20	-	23	
24	-	-	-	-	1,05	1,05	-	24	
25	-	-	-	-	0,90	0,90	-	25	
26	-	-	-	-	0,80	0,80	-	26	

2,5 t 6,20 m x 4,80 m 360° DIN/ISO 0° / 360° DIN/ISO

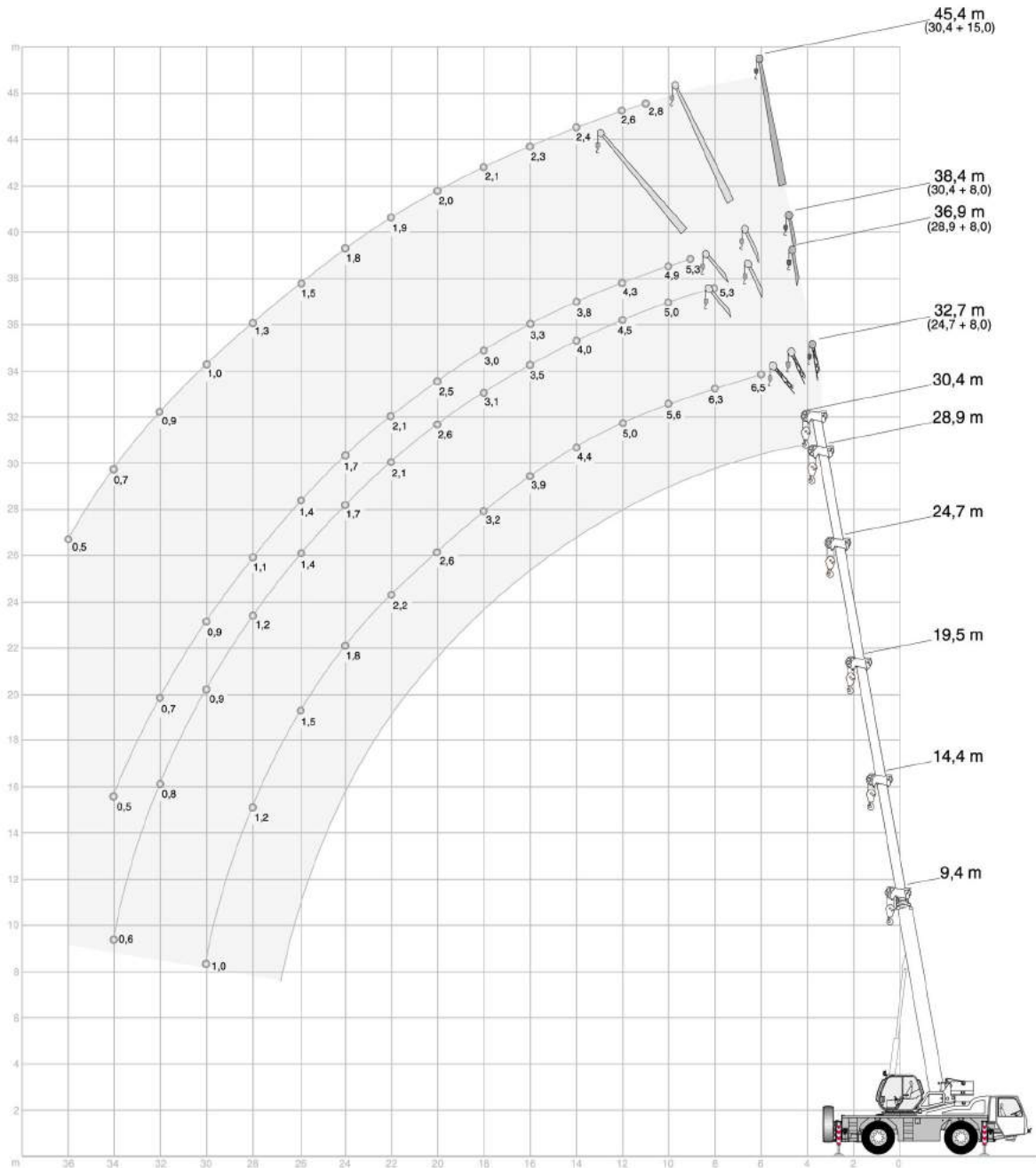
Radius · Ausladung Portée · Sbraccio		Main boom · Hauptausleger · Flèche principale · Braccio base · Pluma principal						Radius · Ausladung Portée · Sbraccio					
Radio	m	9,40	14,40	19,50	24,70	28,90	30,40	9,40	14,40	9,40*	14,40*	Radio	m
	t	t	t	t	t	t	t	t	t	t	t	t	t
3	28,90	20,00	-	-	-	-	-	9,95	10,25	6,60	6,85	3	
3,5	25,65	20,35	18,00	-	-	-	-	8,85	9,10	5,60	5,80	3,5	
4	22,95	20,75	18,25	14,00	-	-	-	7,95	8,10	4,75	4,95	4	
4,5	20,20	17,45	15,45	13,80	-	-	-	7,20	7,05	4,10	4,25	4,5	
5	16,95	14,85	13,35	12,05	-	-	-	6,20	6,20	3,50	3,70	5	
6	12,05	11,30	10,35	9,50	8,90	8,70	-	4,50	4,65	2,65	2,80	6	
7	9,00	9,00	8,30	7,70	7,30	7,15	-	3,35	3,50	2,00	2,15	7	
8	-	7,20	6,85	6,40	6,10	5,95	-	-	2,65	-	1,60	8	
9	-	5,80	5,75	5,40	5,15	5,05	-	-	2,05	-	1,20	9	
10	-	4,80	4,85	4,65	4,40	4,35	-	-	1,55	-	0,90	10	
11	-	4,00	4,05	4,00	3,80	3,75	-	-	1,15	-	-	11	
12	-	3,40	3,45	3,50	3,35	3,30	-	-	0,85	-	-	12	
13	-	-	2,95	3,00	2,90	2,85	-	-	-	-	-	13	
14	-	-	2,55	2,55	2,55	2,50	-	-	-	-	-	14	
15	-	-	2,20	2,20	2,20	2,20	-	-	-	-	-	15	
16	-	-	1,90	1,90	1,90	1,90	-	-	-	-	-	16	
17	-	-	1,60	1,65	1,65	1,65	-	-	-	-	-	17	
18	-	-	-	1,40	1,45	1,45	-	-	-	-	-	18	
19	-	-	-	1,20	1,25	1,25	-	-	-	-	-	19	
20	-	-	-	1,05	1,05	1,05	-	-	-	-	-	20	
21	-	-	-	0,90	0,90	0,90	-	-	-	-	-	21	
22	-	-	-	0,75	0,75	0,75	-	-	-	-	-	22	
23	-	-	-	-	0,65	0,65	-	-	-	-	-	23	

Remarks · Bemerkungen · Remarques · Osservazioni · Observaciones

¹⁾ over rear · nach hinten · sur l'arrière · sul retro · hacia atrás

* 360°

HAV WORKING RANGES · ARBEITSBEREICHE · PORTÉES · CAMPO DI LAVORO · RANGOS DE TRABAJO



TECHNICAL DESCRIPTION

CARRIER

Drive / Steering	4 x 4 x 4.
Frame	Monobox main frame with integral outrigger boxes fabricated from high-strength fine grain structural steel.
Outriggers	4 fully hydraulic telescopic outrigger beams and jacks. Electronic levelling indicators.
Engine	Water-cooled 6 cylinder DaimlerChrysler engine OM 906 LA, rating 205 kW (279 HP) at 2300 1/min, max. torque 1100 Nm at 1200-1600 1/min, certified in compliance with EURO MOT 3a, Tier 3 and CARB. Fuel tank capacity: 250 l. Integrated spark catcher.
Transmission	Automated powershift transmission with torque converter and integral transfer case, 6 forward and 2 reverse speeds, longitudinal differential lock-out control.
Axles	Axles 1 and 2: planetary hub reduction, steering, with transverse differential lock-out control.
Suspension	Hydropneumatic suspension, suspension hydraulically lockable from both cabs. Automatic or manual levelling.
Wheels and tyres	4 wheels fitted with 16.00 R 25 tyres, single wheels on all axles.
Steering	Dual-circuit hydraulic steering complying with EC directives.
Brakes	Foot brake: pneumatic drum brakes on both axles. Emergency and parking brakes: by springs on both axles. All comply with EC directives. ABS.
Electrical equipment	24 V system.
2-man driver's cab	Rubber-mounted all-steel cab, corrosion-resistant coating, tinted windows, driver's seat and 2nd man's seat, full instrumentation and travel controls, rotary beacons. Electrically adjustable and heated outside mirrors. Air-conditioning.

SUPERSTRUCTURE

Hydraulic system	Powered by carrier engine, 1 variable displacement axial piston pump and separate fixed displacement pump permitting 3 independent movements to be performed simultaneously, hydraulic oil cooler. Reservoir capacity: 300 l.
Hoist	Fixed displacement axial piston hydraulic motor, hoist drum with integrated planetary gear reducer, and spring-applied multi-disk brake.
Slew unit	Hydraulic motor with planetary gear reducer, pedal-operated brake, spring-applied holding brake.
Boom elevation	1 differential cylinder with automatic lowering brake valve.
Crane cab	Comfortable all-steel cab with sliding door, hinged windscreen, tinted windows, corrosion-resistant coating, hot air heater. Dashboard with instrumentation and crane controls. Working light.
Main boom	30.4 m. Basic section and 3 telescoping elements made of high-strength fine grain structural steel. 1 double-acting cylinder for 2 extensions and simultaneous extension with synchronisation by means of cables of 4th element.
Counterweight	5.5 t.
Operator aids	Electronic load indicator, hoist limit switch, pressure relief and safety holding valves.
Stowage facility	On side and rear.

OPTIONAL EQUIPMENT

Main boom extension	Side folding 1- or 2-part jib, 8 m or 15 m, offsettable at 0°, 20°, 40°.
Main boom extension offsettable under load	Side folding 1- or 2-part jib, 8 m or 15 m, hydraulically offsettable 0° to 40° from the operator cab.
Hoist II	Fixed-displacement axial piston motor with integrated planetary reducer.
Rooster sheave	Side folding boom head sheave for single-line operation.
Tyres	14.00 R 25, 20.5 R 25.
Hook blocks	5 t single line hook. 15 t, 22.5 t, 25 t and 40 t hook blocks.
Telma brake retarder	
Bi-carburation system	Tank capacity 120 l.
Air-conditioning for crane cab	
Limitation of working radius	

Further options available on request!